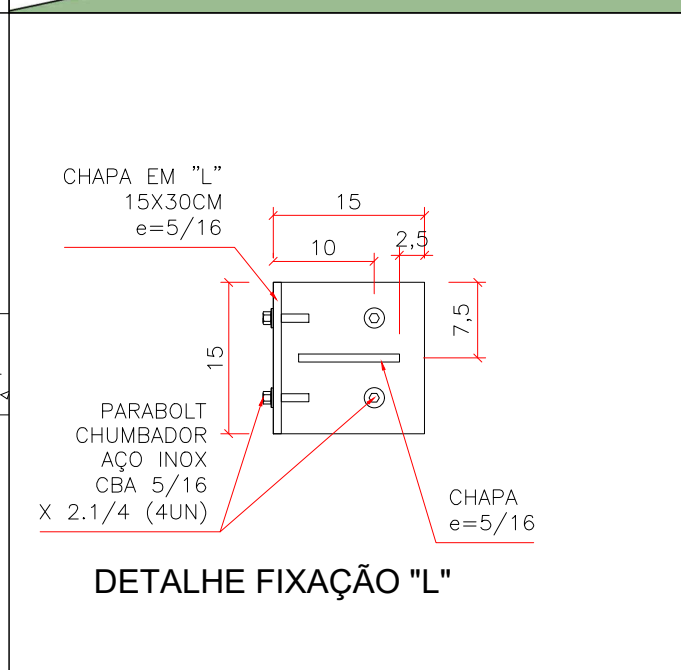
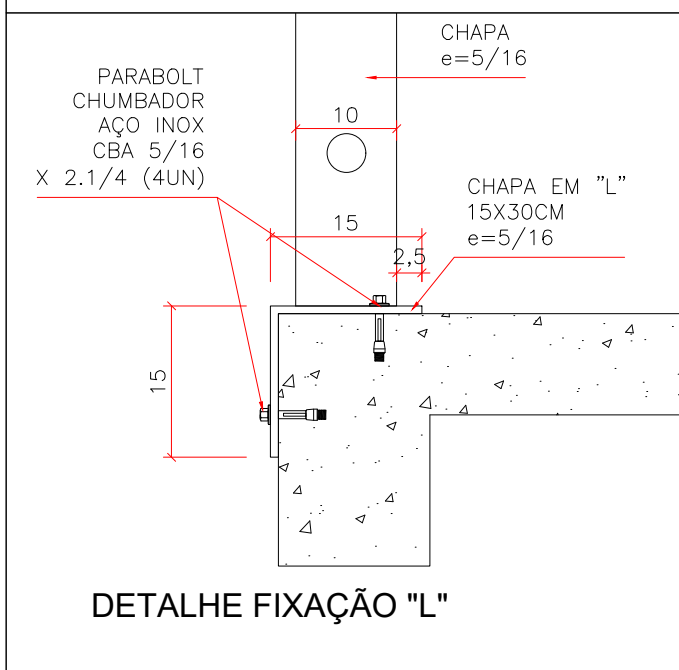
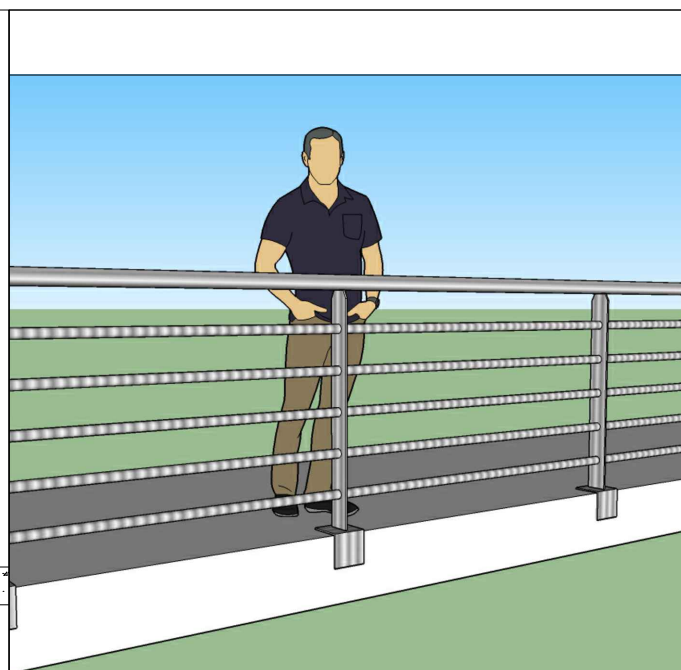
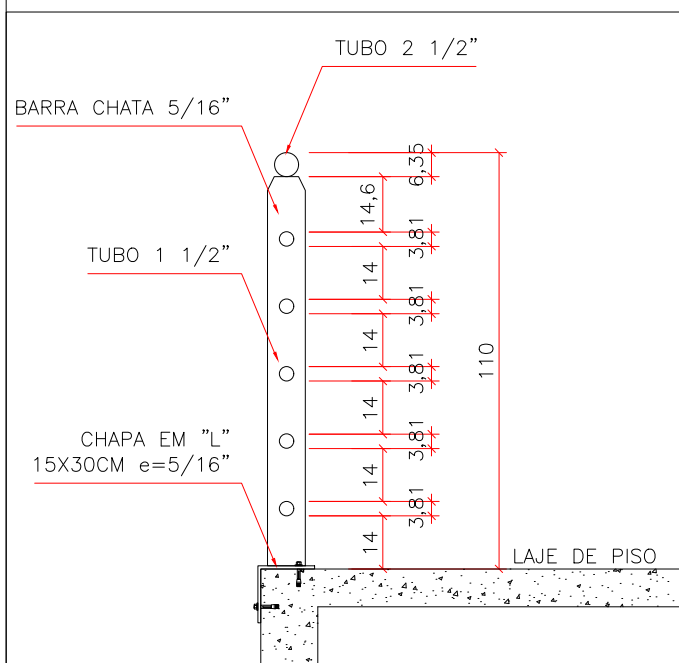
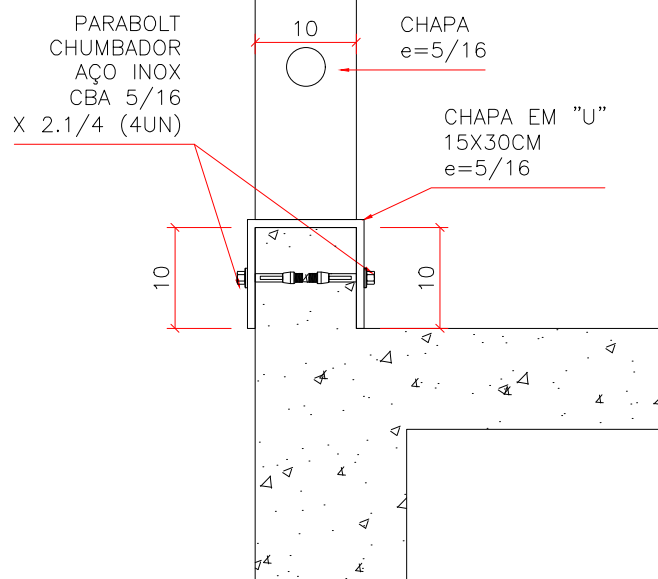
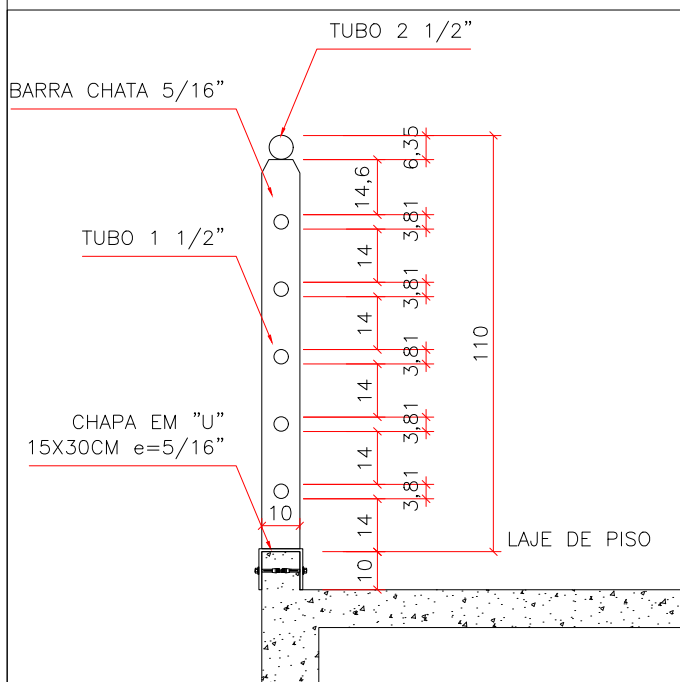
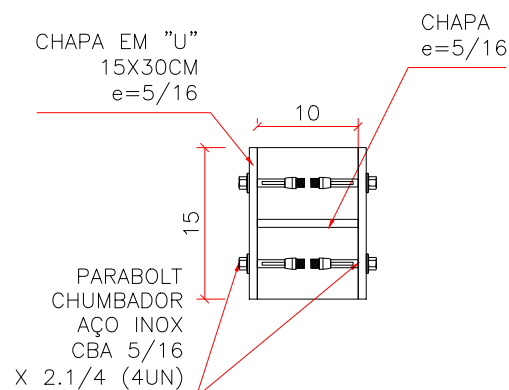


**GUARDA CORPO EM AÇO INOX 316L, CORRIMÃO COM TUBO DE 2 1/2",
5 TRAVESSAS 1 1/2" E ALTURA DE 1,10M**

- OBS.: 1 - TODAS AS PEÇAS DEVERÃO SER CONFECCIONADAS EM AÇO INOX 316L
2 - PAREDES DOS TUBOS COM ESPESSURA DE 2MM
3 - VÃO MÁXIMO ENTRE AS BASES - 1,50M
4 - DEVERÃO SER UTILIZADAS SOLDAS TIPO MIG/TIG COM LIGA DE AÇO INOX
5 - TODAS AS PEÇAS DEVERÃO TER PINTURA ELETROESTÁTICA PÓ COM VERNIZ E PROTEÇÃO UV
7 - EXECUÇÃO EM CONFORMIDADE COM IN 009/DAT/CBMSC E NBR14718
8 - PODERÁ HAVER NECESSIDADE DE AJUSTES NA FIXAÇÃO DA CHAPA EM "L" OU "U"

**SECRETARIA MUNICIPAL DE
OBRAS**PROJETO
DETALHE CORRIMÃOS AÇO INOX 316LELABORAÇÃO
DEPARTAMENTO DE ENGENHARIA DA SECRETARIA DE OBRASFORMATO
A4REFERÊNCIA
-DATA:
DEZEMBRO/2021FOLHA
01/02

**GUARDA CORPO EM AÇO INOX 316L, CORRIMÃO COM TUBO DE 2 1/2",
5 TRAVESSAS 1 1/2" E ALTURA DE 1,10M****DETALHE FIXAÇÃO "U"****DETALHE FIXAÇÃO "U"**

- OBS.: 1 - TODAS AS PEÇAS DEVERÃO SER CONFECCIONADAS EM AÇO INOX 316L
2 - PAREDES DOS TUBOS COM ESPESSURA DE 2MM
3 - VÃO MÁXIMO ENTRE AS BASES - 1,50M
4 - DEVERÃO SER UTILIZADAS SOLDAS TIPO MIG/TIG COM LIGA DE AÇO INOX
5 - TODAS AS PEÇAS DEVERÃO TER PINTURA ELETROESTÁTICA PÓ COM VERNIZ E PROTEÇÃO UV
7 - EXECUÇÃO EM CONFORMIDADE COM IN 009/DAT/CBMSC E NBR14718
8 - PODERÁ HAVER NECESSIDADE DE AJUSTES NA FIXAÇÃO DA CHAPA EM "L" OU "U"

**SECRETARIA MUNICIPAL DE
OBRAS**PROJETO
DETALHE CORRIMÃOS AÇO INOX 316LELABORAÇÃO
DEPARTAMENTO DE ENGENHARIA DA SECRETARIA DE OBRASFORMATO
A4

REFERÊNCIA

DATA:
DEZEMBRO/2021FOLHA
02/02